



BELSŐ LÁTVÁNYTERV 06 - MONTÍROZOTT GERINCES GYŰJTEMÉNYEK RAKTÁRA



BELSŐ LÁTVÁNYTERV 07 - FOLYADÉKOS GERINCES GYŰJTEMÉNYEK RAKTÁRA

A KIÍRÁSRA ADOTT VÁLASZ: VÉDELMEZŐ ÉPÍTÉSZET

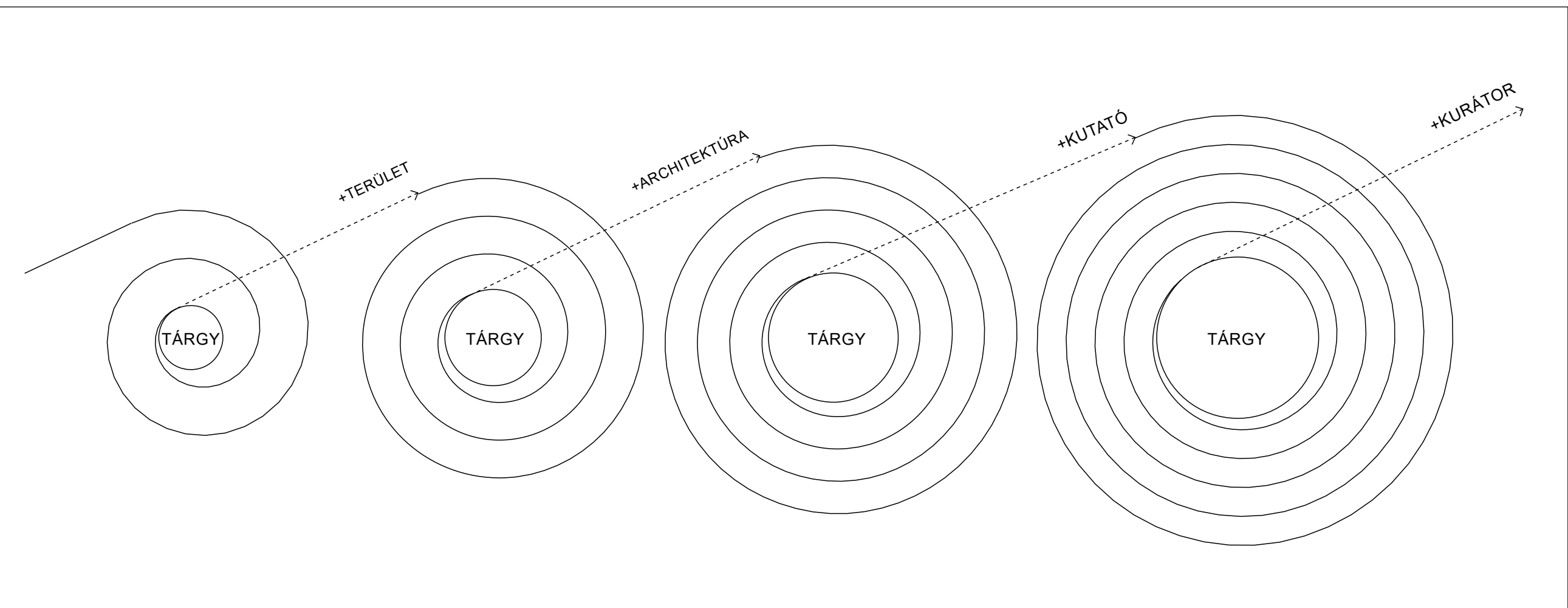
A kiírás olyan épület létrehozását irányozza elő, amely biztosítja a gyűjtemények kontrollált tárolását, a kutatás zavartalan működését, valamint a tudásanyag létrehozását és megőrzését. Javaslatunkban egy következetesen felépített, stabil alapokon nyugvó választ kerestünk: olyan építészeti koncepciót, amely tér-és funkcionális kapcsolataival ideális körülményeket teremt a gyűjtemények és a dolgozók számára egyaránt. A központi tengely mindennapi kapcsolatot teremt a gyűjteményekben és az iroda-és laborszárnyakban dolgozók között. A belső udvarok fény és friss levegő utánpótlással látják el a dolgozó tereket anélkül, hogy a gyűjtemények kontrollált körülményei sérüljenek.

Az alaprajzi rendszerben lévő harmónia – amely a gyűjtemények megővésén túl a velük mindennapi kapcsolatban lévő kutatók jólétét is előtérbe helyezi – az alaprajzi koncepció egyik kiindulópontja. Javaslatunk nem csupán teljesíti, de igyekszik több ponton meg is haladni a Kiíró elvárásait. A homlokzati megjelenés a közösség számára is többletértéket hordoz: visszatérít történeti értékeinkre és egyben egy folyamatosan épülő kollektív tudat fejlődésének szimbóluma is, amely folyamat, az intézmény falai között zajlik.

Az épület szellemisége: Kurátori gondosság

A „kurátor” szó a latin curare igéből származik, jelentése: gondozni, felügyelni, ellátni. Eredete a cura főnévig vezethető vissza, amely a törődés és figyelem fogalmát hordozza. Egy összetett és értékes gyűjtemény esetében – mint amilyen a Gyűjteményi Központ tudományos anyaga – a kurátori munka és a hozzá kapcsolódó gondosság már a gyűjtés folyamatában megkezdődik. A kutató ebben a szerepben válik valódi kurátorrá: közvetítővé, aki biztosítja az objektum és környezete közötti folytonosságot. Maga az építészlet is kurátori feladatot lát el, mivel teret ad a konzerválási munkának, és gondoskodik annak feltételeiről.

Koncepcióknak olyan építészeti szemléletből indul ki, amelyet a kölcsönösség elve határoz meg. A hatalmas értékkel bíró gyűjtemények iránti felelősség és a dolgozók mindennapi komfortjának biztosítása együttesen határozza meg azt a környezetet, ahol a műtárgyak a lehető legmagasabb szintű szakmai figyelmet kaphatják. A Gyűjteményi Központ munkatársai a gyűjtemény mindennapi felügyeletét látják el; az épület pedig e tevékenység térbeli leképezése. Ebben a rendszerben a műtárgyak nem csak objektumként, hanem tággal összefüggések lenyomataiként jelennek meg. Az épület térbeli harmóniát teremt a restaurátori-és kutatói munka, valamint a gyűjtemények magasszintű megőrzése között.

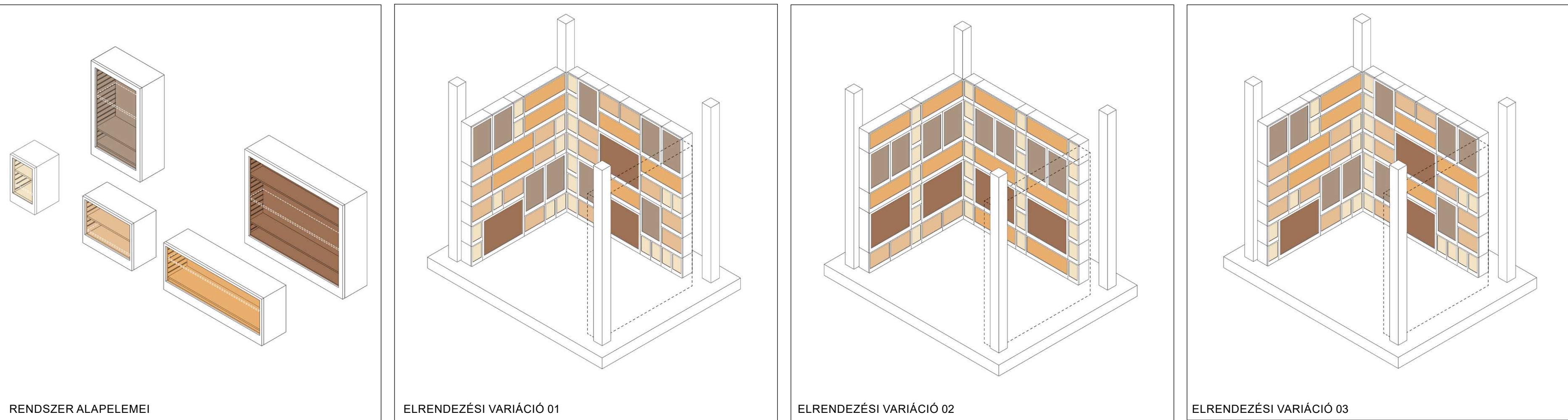


BELSŐ LÁTVÁNYTERV 05 - LÁTVÁNYGYŰJTEMÉNY

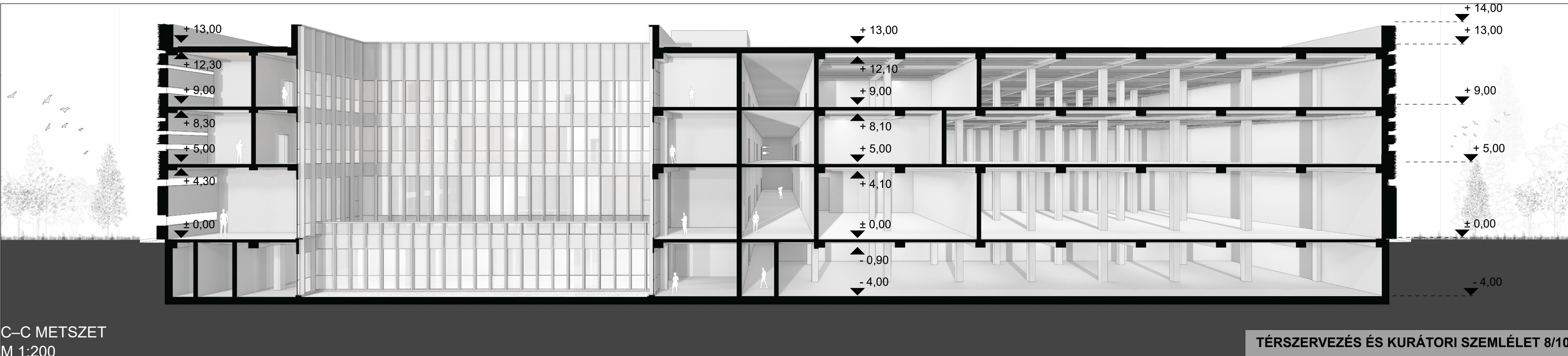
RUGALMAS POLCRENDSZER

A látványgyűjtemények működését nagy kapacitással rendelkező, mozgatható professzionális polcrendszer támogatja, amely rugalmas megoldást nyújt a különböző típusú tárgyak tárolására és bemutatására. Az állítható polcmagasságok, moduláris elemek és mozgatható sínek lehetővé teszik a polcrendszer áttekinthetőségét a bemutatni kívánt tárgyak méretéhez igazítva azt. A rugalmasság biztosítja a látványgyűjtemények időszakos átrendezhetőségét és rotációját.

A polcrendszer kétoldali kialakítással is megvalósítható, amely esetében a közönségforgalom megzavarása nélkül egy szervizfolyosóról is biztosítható a tárgyak kezelése és karbantartása. A látványgyűjtemények így egy folyamatosan változó és izgalmas egységet képeznek a látogatók számára miközben rendszerükben tartóssá és könnyen karbantarthatóak maradnak.



B-B METSZET
M 1:200



C-C METSZET
M 1:200